

Bibliothek

Thema des Monats Dezember: Forschungsbibliothek

Schon gewusst?!

Die Bibliothek verfügt über 26 anatomische Modelle, die vor Ort genutzt oder in der Lehre eingesetzt werden können.
(Weitere Infos: <https://lmy.de/JcIN>)

Umgezogen?

- Wie kann ich die Bibliothek informieren?
- Persönlich • Per Mail • Telefonisch
- Dann einfach beim nächsten Besuch ein gültiges Ausweisdokument + den Studierendenausweis vorlegen.
→ Wir ändern die Daten in deinem Bibliothekskonto.

Noch kein Konto?

- Die Anmeldung bei uns ist unkompliziert.
- Digital übers Hochschulportal registrieren,
 - gültiges Ausweisdokument vorlegen
 - schon kannst du deinen Studierendenausweis auch als Bibliotheksausweis verwenden.

Unser Ansatz:

Lern- und Forschungsbibliothek

„40.000 Bände könnte man stellen, das wollen wir aber nicht, denn wir haben das Konzept einer Lern- und Forschungsbibliothek.“
Annette Kustos

Was heißt das konkret?

Die Fachbibliothek Gesundheit hat den Anspruch mehr zu sein, als nur ein reiner Lernort oder Informationsdienstleister. Schon seit unserer Gründung haben wir uns in den Kopf gesetzt, den Menschen die Möglichkeit zu geben mit verschiedenen medizinischen Modellen die menschliche Anatomie kennen zu lernen. Damit tragen wir aktiv zur Forschung- und Lehre für Studierende und Lehrende bei und wandeln auf den Spuren einer klassischen Forschungsbibliothek wie des British Museum. DER Forschungsbibliothek schlechthin.



Sprecht uns an!

- Persönlich: an der Infotheke
- Per Mail: bibliothek.gesundheit@hs-bochum.de
- Telefonisch: +49 234 / 77727-155

Unsere Öffnungszeiten

	Voller Service	Eingeschränkter Service
Montag	9:00 - 16:00 Uhr	
Dienstag	9:00 - 15:00 Uhr	15:00 - 20:00 Uhr
Mittwoch	9:00 - 16:00 Uhr	
Donnerstag	9:00 - 15:00 Uhr	15:00 - 20:00 Uhr
Freitag	9:00 - 15:00 Uhr	15:00 - 20:00 Uhr
Samstag		10:00 - 14:00 Uhr
Sonntag	geschlossen	

Feste Schließtage:

Neujahr, Ostern, Weihnachten, Silvester, sowie alle gesetzlichen Feiertage in NRW



Methoden, evidenzbasierte Medizin, Evaluation, IPE

Suchen

Nutzen Sie die vereinfachte Abfragesyntax (* = AND, ? = OR, "Phrase", etc.), um die Suche zu erweitern oder einzuschränken.

Verfügbarkeit

- ☐ ☒ ☒ Frei verfügbar
☐ ☒ ☒ Lizenziert an meiner Einrichtung
☐ ☒ ☒ Nicht an meiner Einrichtung verfügbar

Fachgebiete (9)

Suchen

☐ Agrar- und Forstwissenschaft, Gartenbau, Ernährungs- und Haushaltswissenschaft (1)
☐ Biologie, Biotechnologie (3)

15 Ergebnisse gefunden

APA PsycTests

Die Datenbank enthält veröffentlichte und unveröffentlichte wissenschaftliche psychologische Testverfahren, die nicht im Handel erhältlich sind. Die Testbeschreibung gibt Zielsetzung, Entwicklungsphasen, Testinhalte und Testmaterialien, Durchführungsmodalitäten und Validierungskriterien an. [Mehr Informationen](#)

AWMF-Leitlinien

Die Leitlinien der wissenschaftlichen medizinischen Fachgesellschaften sind systematisch entwickelte Hilfen für Ärzte zur Entscheidungsfindung in spezifischen Situationen. Sie beruhen auf aktuellen wissenschaftlichen Erkenntnissen und in der Praxis bewährten Verfahren und sorgen für mehr Sicherheit in der Medizin, sollen aber auch ökonomische Aspekte berücksichtigen. [Mehr Informationen](#)



Unsere Schließfächer

Ihr möchtet eure Sache einschließen? Dann bieten wir euch **80 Schließfächer** zur freien Nutzung. Ihr findet sie im zweiten Obergeschoss des Atriums. (Gebäude 6C)

- Wie komme ich ran?
 - An der Servicetheke nachfragen
 - Studierenden-/Bibliotheksausweis bereithalten
 - Schlüssel ausleihen lassen
- Was muss ich beachten?
 - Haltet euch an unsere Schließfach-Nutzungsregeln
 - Prüft eure Fach **bevor** ihr den Schlüssel wieder abgibt.
 - Gebt die Schlüssel **vor** Schließung der Bibliothek zurück

Wenn du kein...

iPad hast, hast du kein iPad! Wir aber schon und leihen aus!

- Wie viele?
 - 30 Stück
- Wie lange?
 - 1 Semester
- Wie komme ich dran?
 - Mail schicken und Termin vereinbaren
 - Mit Studi-Ausweis und Perso/Pass in die Bibliothek kommen
 - Vertrag unterschreiben
 - iPad mitnehmen!
 - Fertig! ☺
- **Wichtig:** Wir bieten keinen Support für die Geräte an!

Leihfristen

- **Normalausleihe:** 4 Wochen, 5x verlängerbar
- **Kurzausleihe:** 14 Tage, nicht verlängerbar
- **Präsenzexemplare:** Ausleihe max. über Nacht/Wochenende bis zum nächsten Öffnungstag
- **Von der Ausleihe ausgenommen sind:**
 - Zeitungen, Zeitschriften, anatomische Modelle und Poster sowie Medien aus dem Semesterapparat

Leihfristen im Blick?

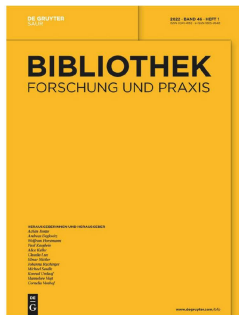
- Im Bibliothekskonto anmelden
- Ablaufende Medien auswählen
- „Verlängern“-Button klicken
- Fertig! ☺

Themenkoffer

Ihr möchtet wichtige Themen kindgerecht vermitteln?

Dann bieten wir Euch [Erzählkoffer](#) zu folgenden Themen:

- Ekel
- Angst
- Trauer
- u.v.m.
- Wie komme ich ran?
 - An der Servicetheke nachfragen.
 - Studierendenausweis bereithalten
 - Koffer ausleihen
- Wie lange darf ich ausleihen?
 - Maximal 6 Monate



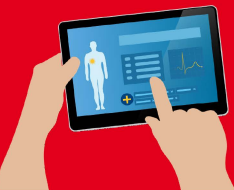
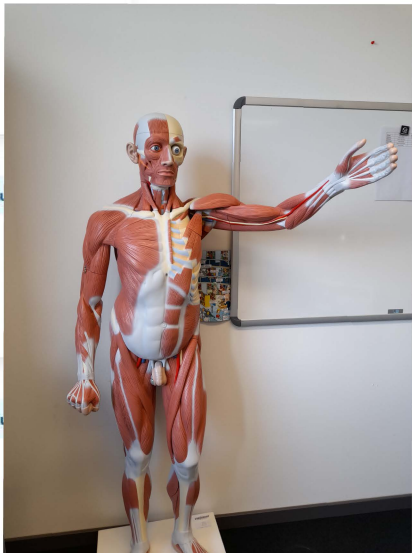
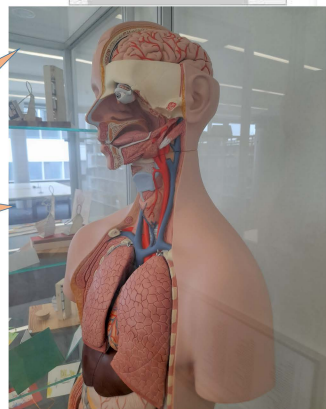
Anschaffungsvorschlag?!

Du vermisst ein bestimmtes Buch in unserem Bestand?
→ Besuche auf unserer Website den Bereich „Ausleihe/Ferleihe“.
Dort hast du die Möglichkeit, uns einen Anschaffungsvorschlag zu machen.

Qualitative Forschersets

Ihr möchtet professionell Interviews führen? Dann bieten wir Euch **10 vollausgestattete Forschersets**.

- Wie komme ich dran?
 - An der Servicetheke nachfragen
 - Studierenden-/Bibliotheksausweis bereithalten
 - Set ausleihen lassen
- Wie lange darf ich ausleihen?
 - 14 Tage plus eine Verlängerung
- Was muss ich sonst noch beachten?
 - Prüft das Set **vor** der Ausleihe auf Vollständigkeit
 - Wenn ihr Geräte beschädigt oder einen Teil des Sets verliert teilt uns dies **umgehend** mit!
 - Gebt das Set **rechtzeitig** zurück. Wir haben nur wenige...



Hochschule Bochum | Standort Gesundheitscampus



Hochschule Bochum | Standort Gesundheitscampus