

/// Übung 04

ASENCIO HAUS / INNENRAUMPERSPEKTIVE

Zentralperspektive



In dieser Aufgabe wenden wir unser erworbenes Wissen über die Zentralperspektive an, um eine Innenraumperspektive des Asencio Hauses zu erzeugen.

TERMIN

Montag, der 15.04.2019 BlueBox unten.

Beginn: 09:30h BlueBox oben
 Einführung: 09:45h - 10:00h BlueBox oben
 Übung: 10:00h - 12:00h BlueBox unten
 Vorlesung: 12:15h - 13:00h BlueBox oben
 Übung: 14:00h - 16:30h BlueBox unten

An diesem Termin werden **alle Gruppen** gleichzeitig betreut. **Parallel** findet auch die **erste Korrektur** zum **Bauhaustheater** statt. (BlueBox oben)
 Die Korrekturzeiten finden Sie online unter: Grundlagen der Gestaltung / Aktuelles.

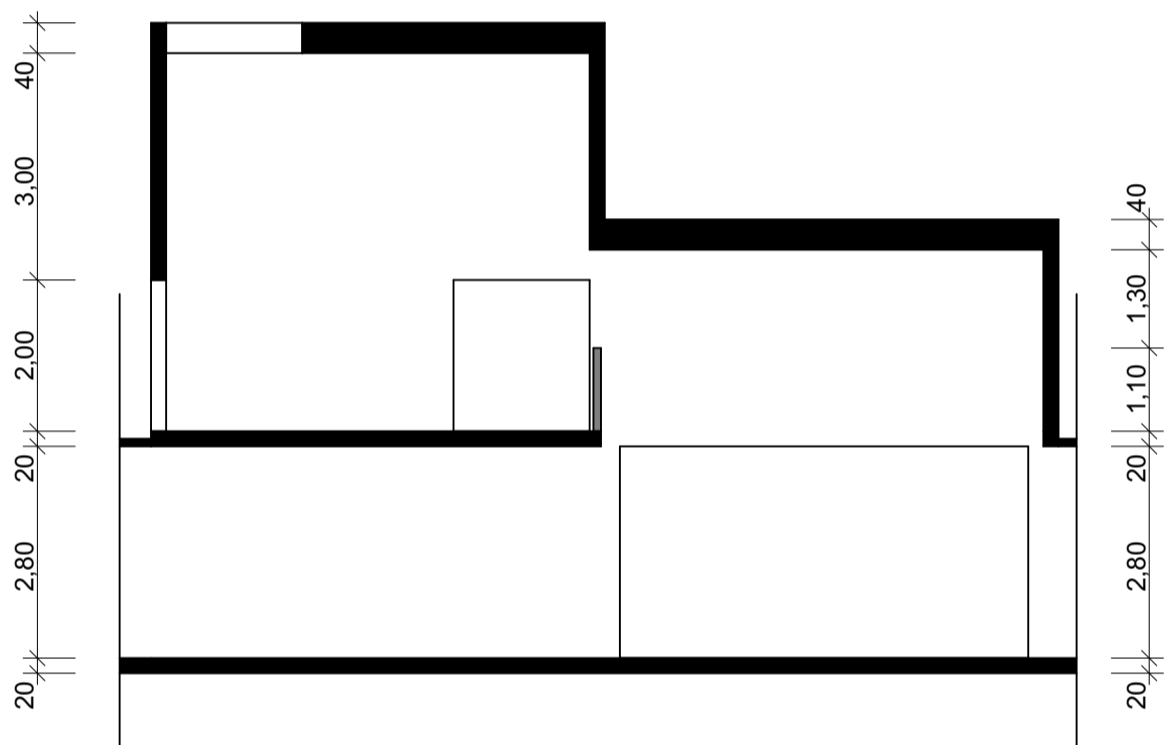
ABGABE

Verbindliche Abgabe am Montag, den 29.04.2019 nach der Übung.

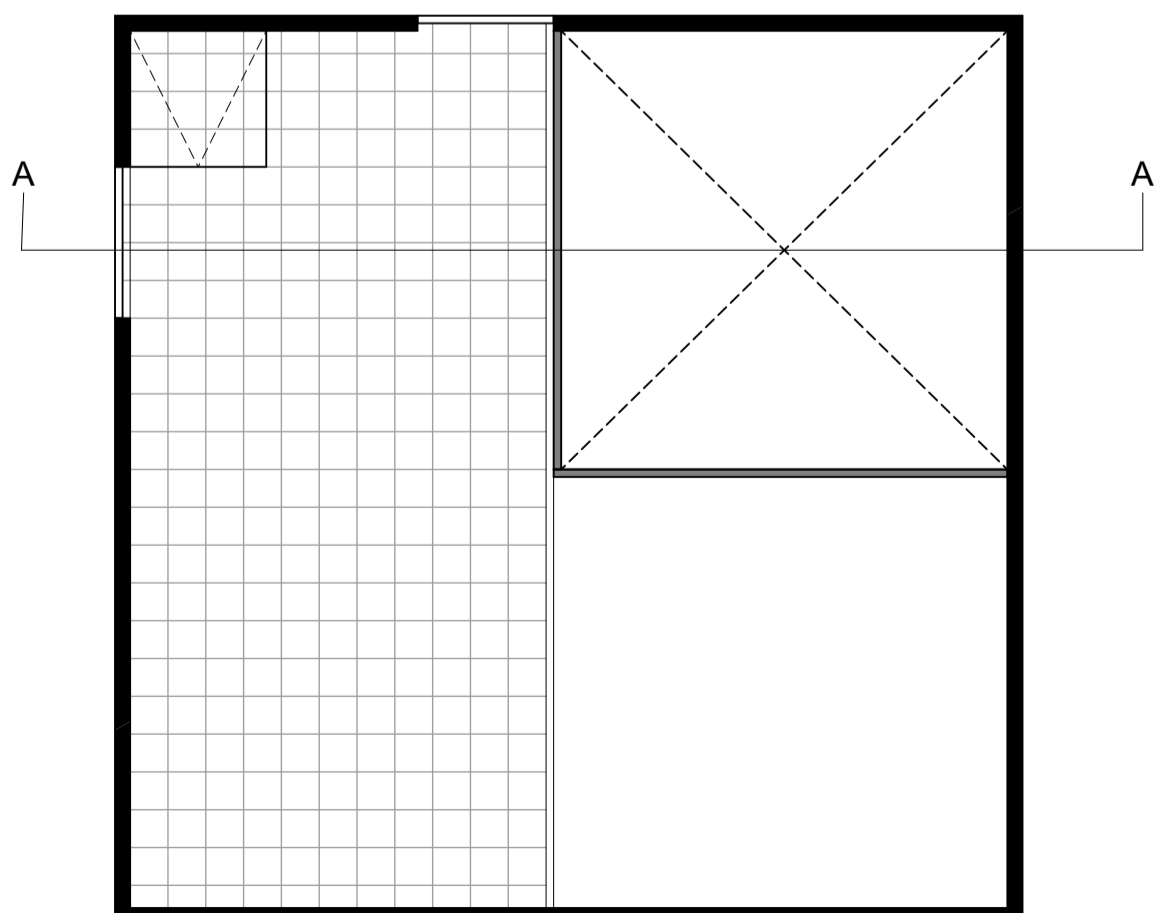
Leistungen: - Arbeitsblatt mit Konstruktionslinien
 - Perspektive auf transparentem Papier mit mindestens 2 Personen (Personen, Möbelstücke, Hintergrund)

MATERIAL

Bitte auf A3 drücken! Kein A4 wird korrigiert!
 Bleistift H2 oder H3 benutzen.
 TZ Dreieck, Lineal, Zeichenbrett / Zeichenschiene

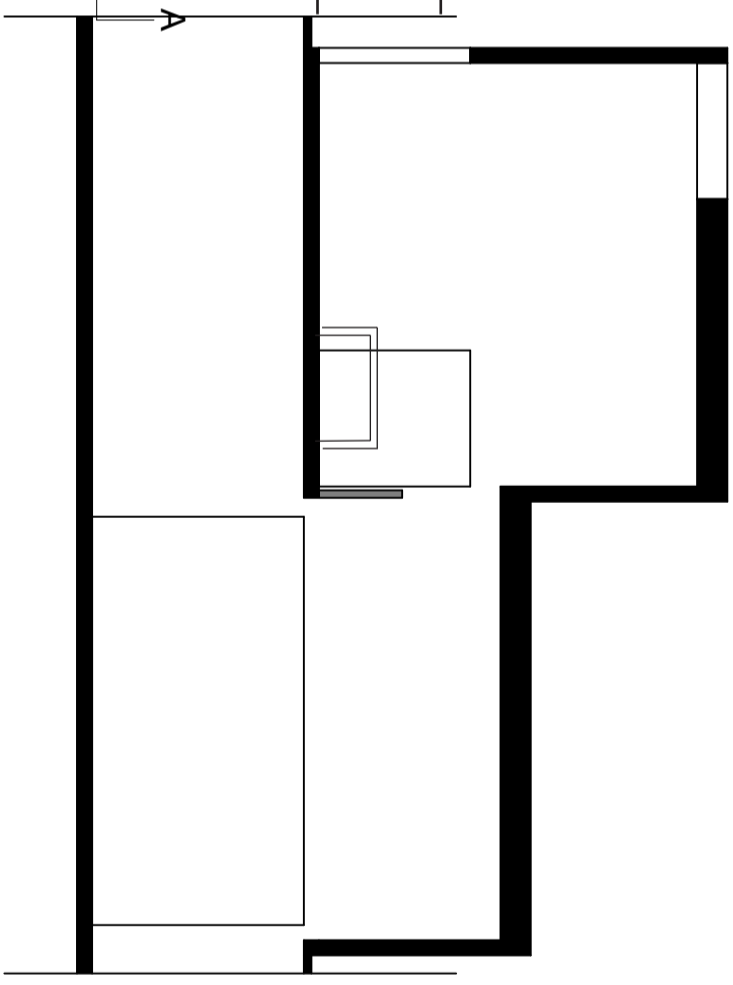
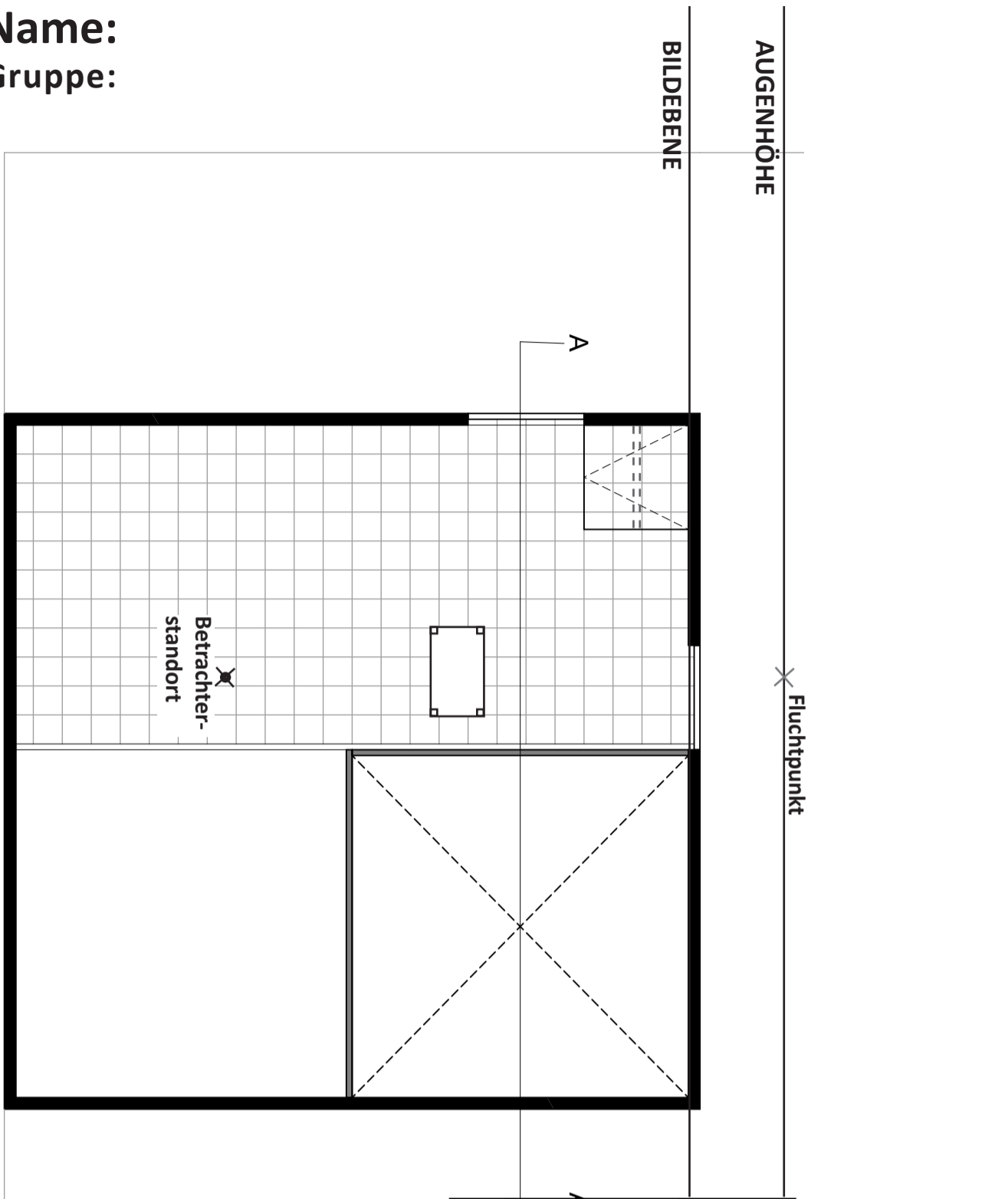


SCHNITT A-A // M 1:100



GRUNDRISS 1.OG // M 1:100

Name:
Gruppe:



SCHNITT A-A // M 1:100