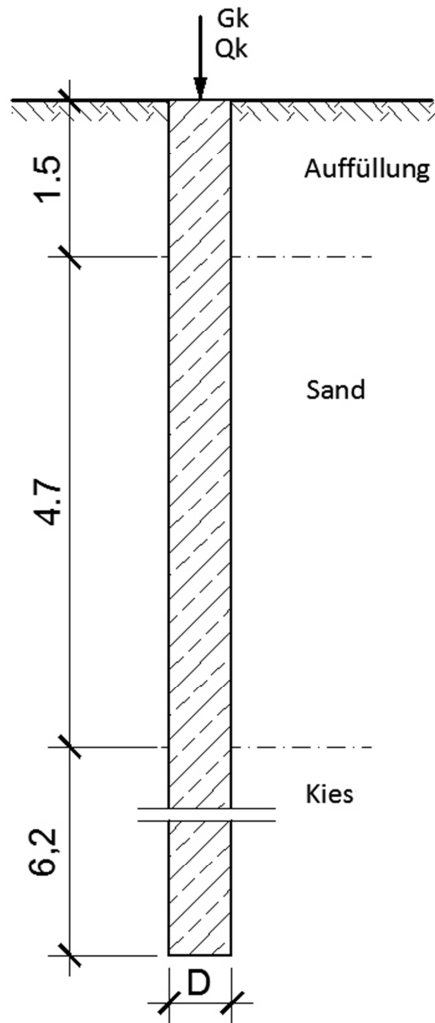


Institut für Geotechnik

Prof. Dr.-Ing. Marie-Theres Steinhoff
Erick Ulloa Jimenez, B.Sc.

Aufgabe V : Pfahlgründung



$$G_K = 1500 \text{ kN}; Q_K = 100 \text{ kN}$$

$$q_c = 20 \text{ MN/m}^2$$

1. Ermitteln Sie den erforderlichen Durchmesser
2. Ermitteln Sie die Setzung des Pfahls