



Werkstudent Mediaplanung (w/m/d)

Deine Aufgaben

- Du unterstützt bei der Planung und Abwicklung unserer TV Kampagnen
- Im Rahmen der Trailerplanung fertigst Du TV-Prognosen an
- Du unterstützt bei der Berechnung von Sonderwerbformen im TV
- Bei aktiven TV-Kampagnen überprüfst Du die ausgestrahlten Einsätze von TV-Werbespots und Promotion-Trailern auf ihre Zielerreichung. Dabei behältst Du die Budgets gut im Blick
- Du planst und checkst auch die Online-Kampagnen auf unseren digitalen Plattformen und Angeboten
- Zur finalen Prüfung abgeschlossener Kampagnen hinsichtlich Budgets und Zeitraum stimmst Du Dich mit den jeweiligen internen Schnittstellen ab
- Du unterstützt bei der Erstellung von Wettbewerbsreportings

Dein Profil

- Du bist noch mindestens 1,5 Jahre an einer Hochschule oder Universität eingeschrieben, idealerweise im Bereich der Wirtschaftswissenschaften, Kommunikation, Media oder einem vergleichbaren Studiengang
- Du hast Spaß an der Arbeit mit Zahlen, analytisches Denken zählt zu Deinen Stärken und sehr gute Excel-Kenntnisse zeichnen Dich aus
- Deine Arbeitsweise ist strukturiert, sorgfältig und zuverlässig
- Wenn Du gerne im Team arbeitest, kommunikationsstark bist und ein freundliches Auftreten hast, dann bist Du bei uns genau richtig!

Wir freuen uns über Bewerbungen von Menschen, die zur Vielfalt & Nachhaltigkeit unseres Unternehmens beitragen.

Über uns

Mit Content, Tech and Data zu nachhaltigem Erfolg.

Bei RTL Deutschland unterhalten, informieren und inspirieren wir plattformübergreifend täglich Millionen von Menschen mit unseren starken Medienmarken, Inhalten und Produkten. Als Teil der RTL Group bieten wir dabei viele Möglichkeiten: von TV und Streaming über Print und Digital bis Radio und Podcast. Hier arbeiten über 8.000 Kreative, Strategen, Techies, Zahlengenie und Organisationswunder am selben Ziel.

Du wirst bei Team-Spirit und Hands-on-Mentalität hellhörig? Du willst über dich hinauswachsen und Teil unseres vielfältigen Teams sein? Du legst Wert auf eine vertrauensvolle Arbeitsatmosphäre? Dabei suchst du Freiraum, deine Ideen umzusetzen und deine Stärken weiterzuentwickeln?

Dann gestalte mit uns die Zukunft von Deutschlands führendem Entertainmentunternehmen.

Deine Benefits



Teamspirit & Vielfalt



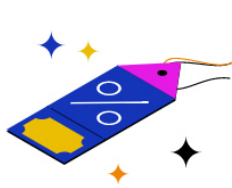
Du-Kultur



Modernes Arbeiten



RTL Events & Partys



Mitarbeiter-Angebote & -Rabatte



Kostenfreier Zugang zu RTL+

Job Nr. **255009**

Ort **Köln (Deutschland)**

Einstiegsdatum **ab sofort**

Beschäftigungsart **Werkstudent • Teilzeit**

Unternehmen **SUPER RTL Fernsehen GmbH & Co. KG**

Louisa B.

Recruiting

Ich freue mich auf deine Bewerbung.

Bewerbungslink: <https://jobsearch.createyourowncareer.com/RTL/job/K%C3%B6ln-Werkstudent-Mediaplanung-%28wmd%29-NW-50679/870987001/>