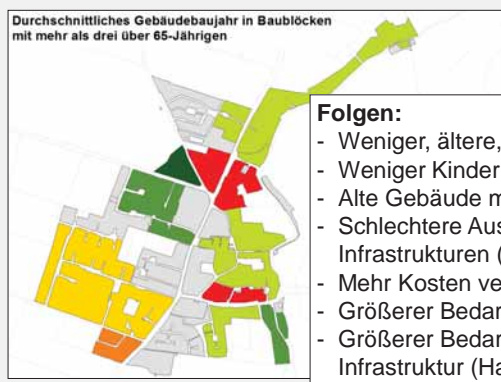


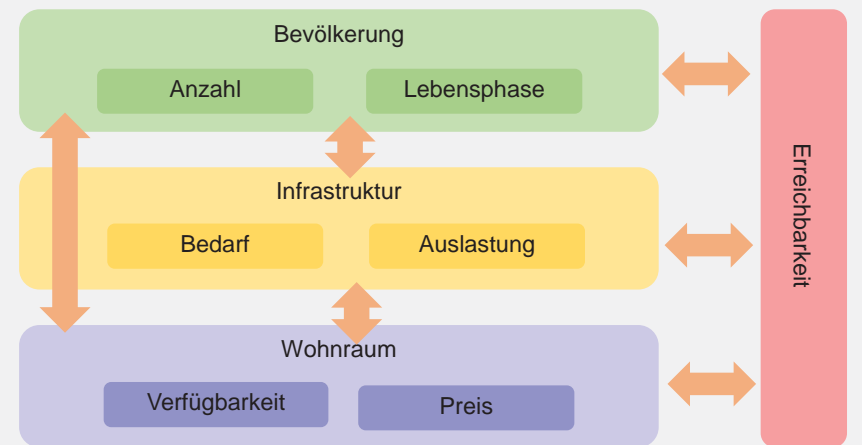
## Forschungsfrage: Raumattraktivität vor dem Hintergrund des demographischen Wandels

Problem: Goldene Hochzeitsviertel



- Folgen:**
- Weniger, ältere, tlw. alleinstehende Einwohner
  - Weniger Kinder
  - Alte Gebäude mit Sanierungsbedarf
  - Schlechtere Auslastung der vorhandenen Infrastrukturen (z.B. Kanalisation, Spielplätze)
  - Mehr Kosten verteilt auf weniger Menschen
  - Größerer Bedarf an medizinischer Versorgung
  - Größerer Bedarf an fußläufig erreichbarer Infrastruktur (Haltestellen, Supermärkte, Apotheken etc.)
  - ...

Ziel: Ganzheitliche, nachhaltige Planung



**Methodisch-Didaktisches Ziel:**

Erwerb unterschiedlicher Fachkompetenzen im Umfeld der Geoinformatik an einem praktischen Beispiel in Kombination mit forschendem Lernen.

**Zielgruppe:**

Studierende aller Semester und Studiengänge.

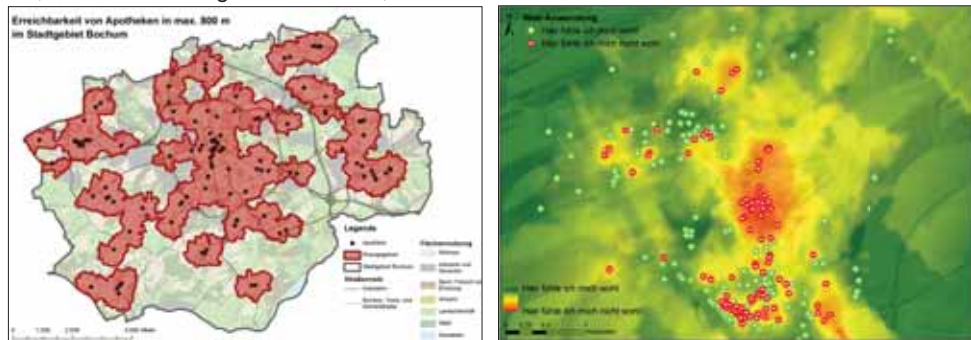
**Ergebnisse und Erfahrungen:**

Hohe Motivation bei den Studierenden, kaum Mehraufwand für Lehrende, Flexibilität bei allen Beteiligten erforderlich, gemeinsame Publikation von Ergebnissen.

## Untersuchte Methoden zur Messung von Raumattraktivität

### Attraktivitätsanalysen mit GIS

V5, NE3 – Einführung Geoinformatik; Bachelorarbeiten



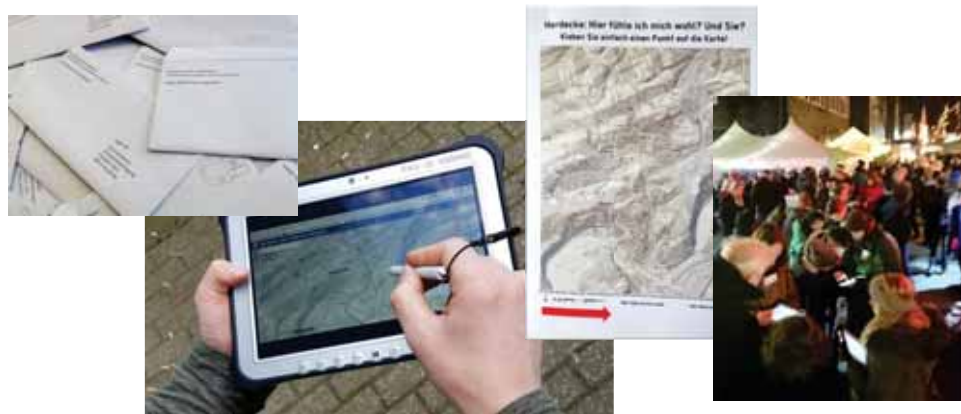
### Analyse von Städtebausimulationsspielen

G6 – GI-Projekt



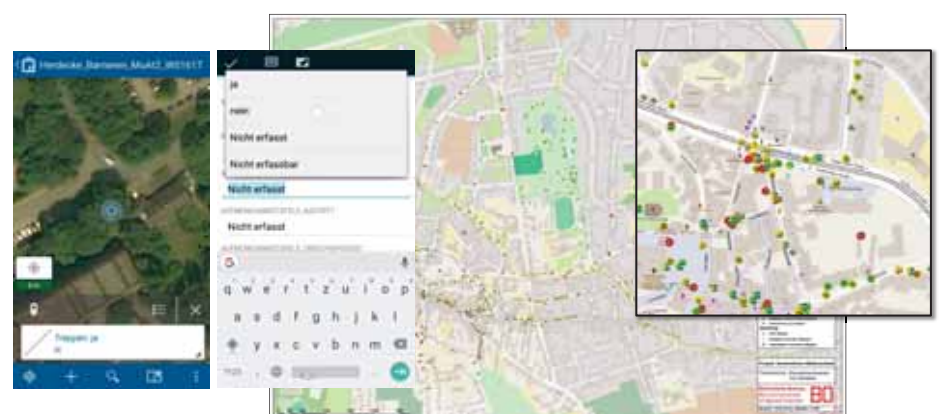
### Bürgerbeteiligung mit verschiedenen Medien

G6 – GI-Projekt



### Kartierung von Barrieren mit einer App

G3 – Mess- und Auswertetechnik; W6, B6, NE6 – Projektstudien



### Emotionenkartierung

G3 – Mess- und Auswertetechnik; Bachelorarbeiten



### Aktuell: Angsträume

MG1, MG11, MNE1, G6 – Räumliche Nachhaltigkeit, GI-Projekt



## Beteiligte

**Studierende aus den Fachbereichen G, B, W und E:**

- FBG: Bachelor Geoinformatik (G) und Vermessung (V)
- FBG: Master Geoinformatik (MGI) und Geodäsie (MG)
- FBW: Bachelor Wirtschaftsingenieurwesen (W)
- FBB: Bachelor Bauingenieurwesen (B)
- FBE: Bachelor Nachhaltige Entwicklung (NE)
- FBE: Master Nachhaltige Entwicklung (MNE)

**Bachelorarbeiten:**

- Anne Bouwers, Julia Hellmanns, Sven Beyel, Rebecca Junker, Oleg Rogulenko, Christian Miethke

**Studentische/wissenschaftliche Hilfskräfte:**

- Anne Bouwers, Annette Becker, Rebecca Junker, Thorsten Kelm, Sven Beyel

**Wiss. MA und Doktorand:**

- M. Sc. Christian Müller

**Interne Kooperationspartner HS Bochum**

- Prof. Dr. Iris Mühlenbruch
- Prof. Dr. Dieter Rütth

**Externe Kooperationspartner:**

- Prof. Dr. Angela Hof (Paris-Lodron-Universität Salzburg)
- Dr. Peter Zeile und Team (TU Kaiserslautern)
- Stadt Bochum, Stadt Herdecke, Ennepe-Ruhr-Kreis
- Unfallkasse NRW
- u.v.a.m.